



# Перспективные и востребованные упаковочные решения

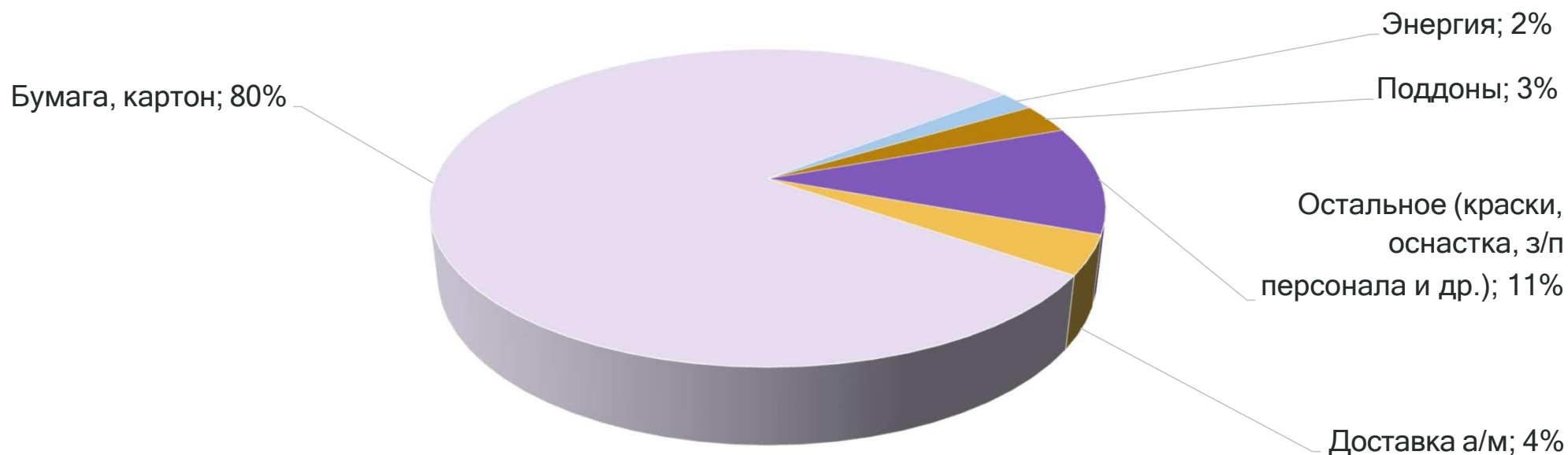
УРАКЕХРО 2026

Ново Пакаджинг ББ

В ПОИСКЕ НОВОГО СОЗДАЁМ ЛУЧШЕЕ

# СЫРЬЕ И ВЛИЯНИЕ НА СТОИМОСТЬ

## РЕАЛЬНАЯ СТРУКТУРА СЕБЕСТОИМОСТИ УПАКОВКИ ИЗ ГОФРИРОВАННОГО КАРТОНА



Основной потенциал снижения стоимости упаковки из гофрокартона находится в сокращении затрат на картон для плоских слоев и бумагу для гофрирования. Логистические оптимизации (укладка на поддоны, загрузка автотранспорта и др.) могут иметь эффект в отдельных проектах.

Источник: расчёты Ново Пакаджинг ББ

29.01.2026

Деловая программа УпакЭкспо-2026. Ново Пакаджинг ББ

# МАКУЛАТУРНЫЕ СЛОИ ГОФРОКАРТОНА ВОЗМОЖНОСТИ И ОГРАНИЧЕНИЯ

- Средняя цена макулатурных слоев в 2024-2025 гг была ниже цены целлюлозных слоев для гофрокартона от 15 до 30 %.\*
- Экологический сбор в системе РОП может быть уменьшен на долю вторичного сырья в упаковке. Упаковка из вторичного сырья не облагается сбором



- Механическая прочность макулатурных слоев ниже, чем у целлюлозных. Однако, при переходе с целлюлозы на макулатуру сопротивление продавливанию макулатурных гофрокартонов снижается сильнее, чем сопротивление торцевому сжатию.
- Гофрокартон одной марки по ГОСТ, состоящий из макулатурных слоев - тяжелее целлюлозного аналога (~12-18%)
- Впитываемость макулатурных картонов (COBV) выше, чем у целлюлозных, что частично может быть компенсировано гидрофобными добавками.

Источник: расчеты Ново Пакаджинг ББ на основе данных ЦСР; лабораторные исследования Ново Пакаджинг ББ

29.01.2026

Деловая программа УпакЭкспо-2026. Ново Пакаджинг ББ

# РАСШИРЕНИЕ ВОЗМОЖНОСТЕЙ ПЕЧАТИ

**Белила на буром лайнере могут быть:**

- самостоятельным цветом печати
- подложкой для нанесения других красок
- составляющей краски для повышения ее укрывистости



**SRP УПАКОВКА (ШОУ-БОКСЫ)**

# SRP УПАКОВКА



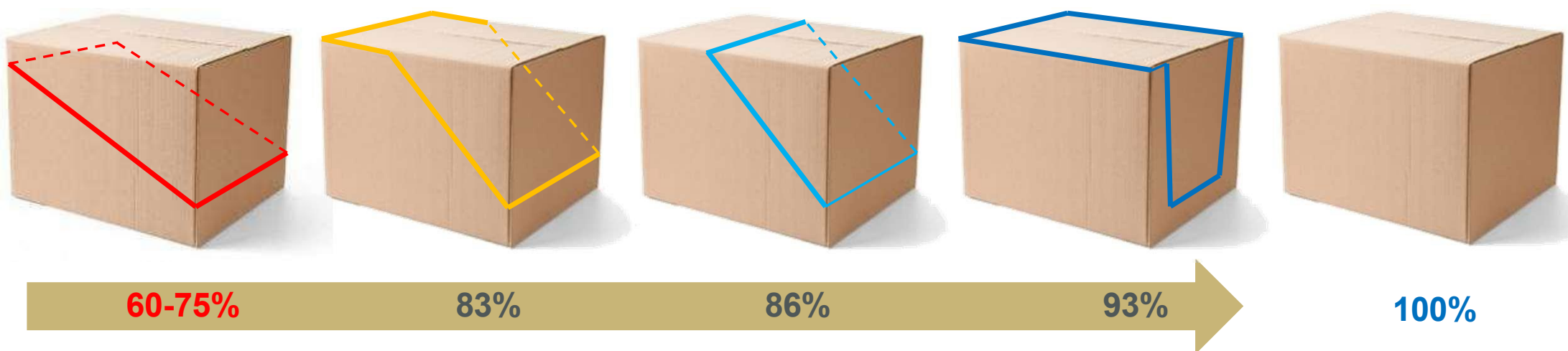
Shelf Ready Packaging (SRP) - в переводе с английского «упаковка для быстрой выкладки на полку», то есть товар помещается на полку непосредственно в транспортной таре.

Характеристики:

1. простота открывания
2. красочность упаковки
- 3. прочность упаковки**
- 4. оригинальное конструктивное решение**
5. функция POS-материалов



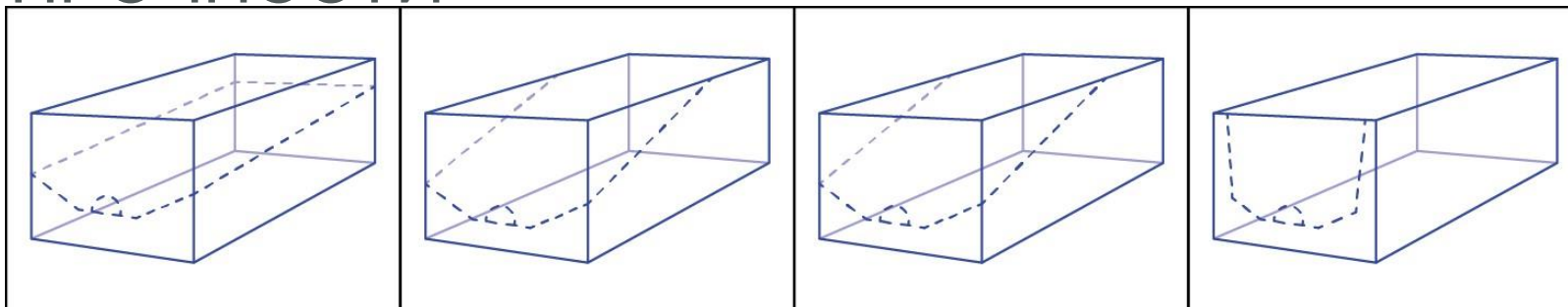
# КОНТУР КОНТУРА ОТРЫВНОЙ ПЕРФОРАЦИИ НА SRP ЯЩИКАХ ПОЗВОЛЯЕТ ПОВЫСИТЬ ИХ ПРОЧНОСТЬ



Рассечение боковых вертикальных ребер гофроящика значительно снижает прочность короба, приводит к повышению марки картона и стоимости ящика

Источник: собственные исследования Ново Пакаджинг ББ, 2018 г.

# ДОПОЛНИТЕЛЬНЫЕ РЕШЕНИЯ ПО ПОВЫШЕНИЮ ПРОЧНОСТИ



+14,3%



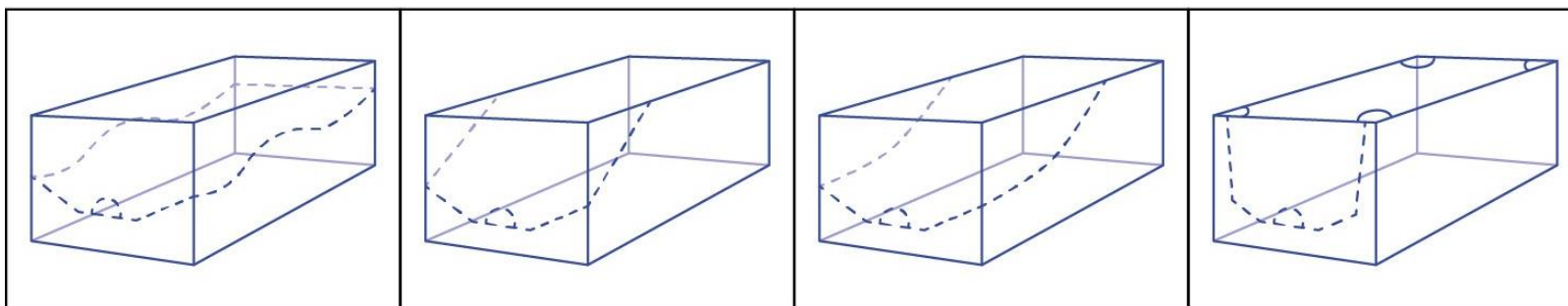
+5,2%



+13,3%

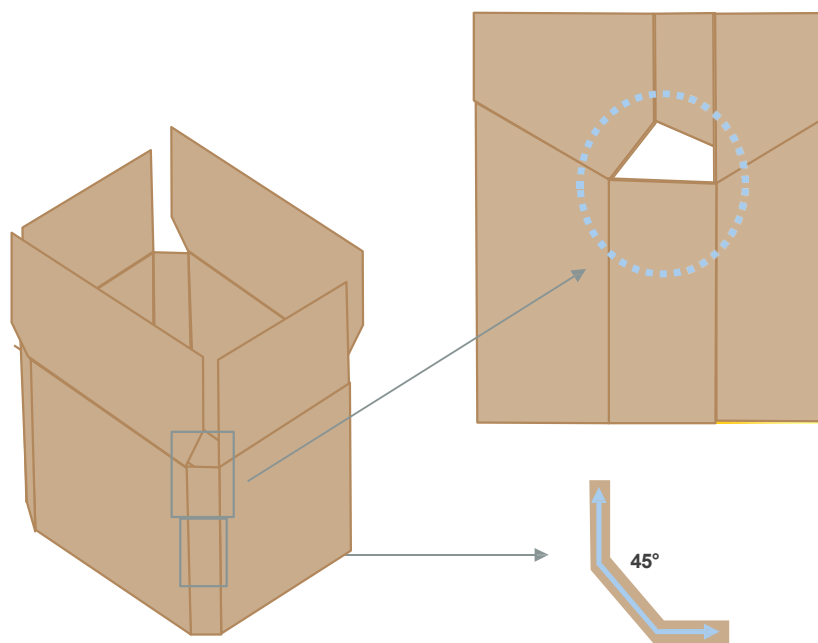


+15,7%

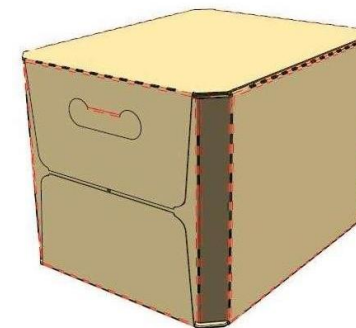


**8-МИ УГОЛЬНЫЕ КОРОБА**

# 8-МИ УГОЛЬНЫЙ КОРОБ



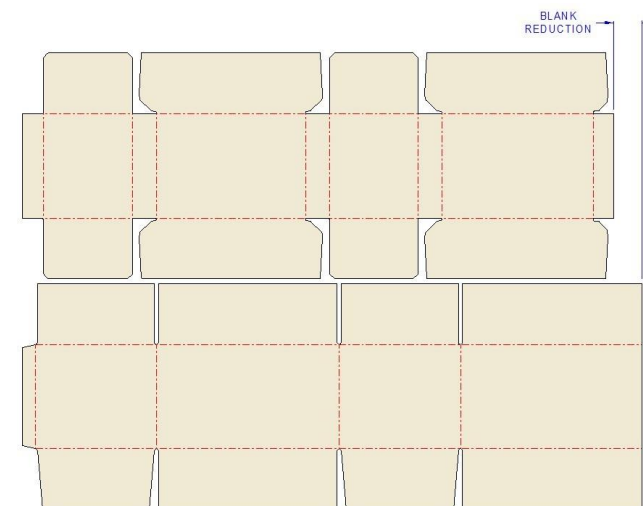
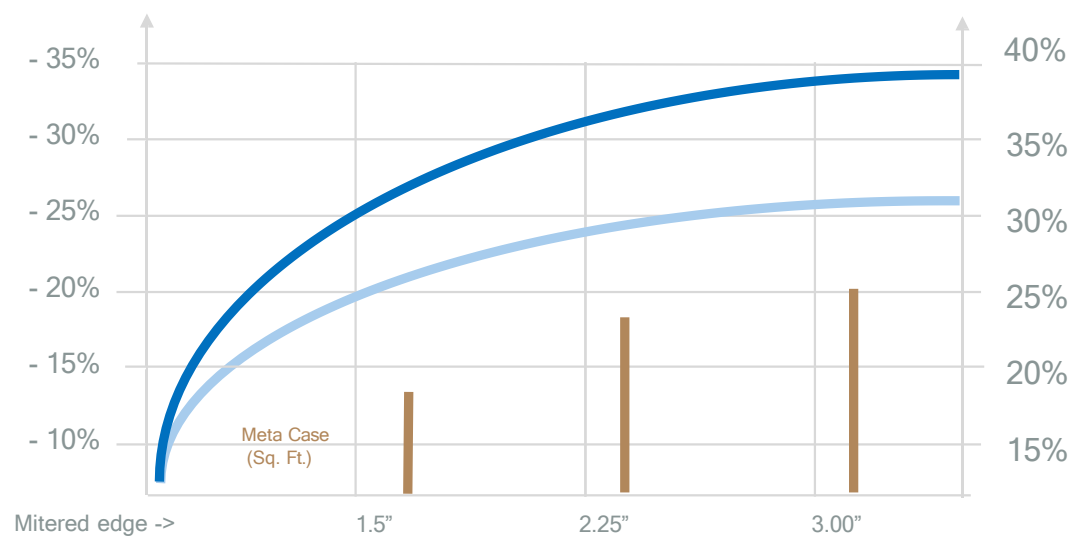
- Четкое позиционирование слотов
- Перегиб 45° всех 8 углов - точная квадратная форма
- Точная размеры заготовки
- Незначительные отклонения ВСТ
- Оптимальный параметр ВСТ (от +15% до 40% к стандартному 4-х клапанному коробу)



# 8-МИ УГОЛЬНЫЙ КОРОБ ПРОЧНОСТЬ VS ВЕЛИЧИНА СКОСА



Weight savings same  
BCT value



Источник: по данным исследования предоставленного компанией WestRock Company, 2020

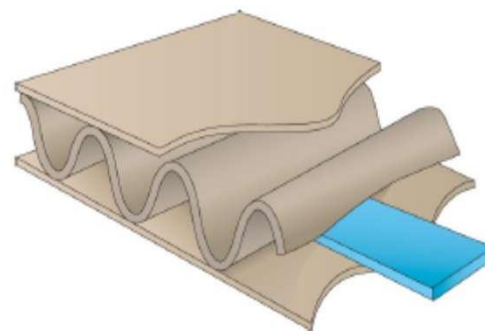
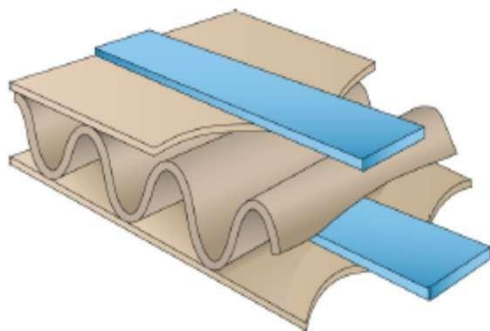
29.01.2026

Деловая программа УпакЭкспо-2026. Ново Пакаджинг ББ

# ИСПОЛЬЗОВАНИЕ ЛЕНТ

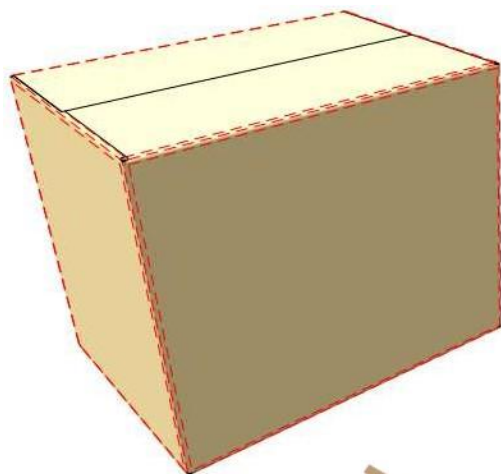
# ИНТЕГРИРОВАННЫЕ ЛЕНТЫ

- Повышение прочности ребер коробов или элементов транспортировки
- Отрывные опции для упаковки
- Возможность интеграции двухсторонних клеящих лент изнутри полотна гофрокартона

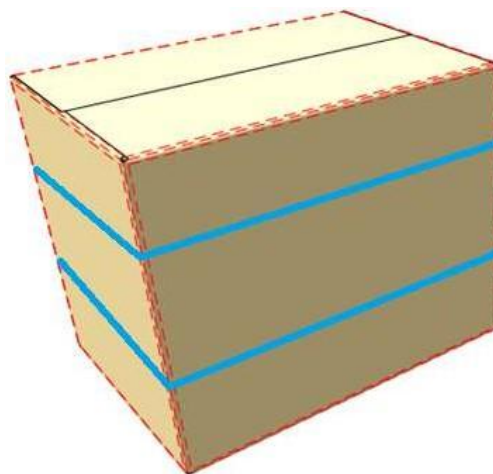


# ИСПОЛЬЗОВАНИЕ УКРЕПЛЯЮЩИХ ЛЕНТ УВЕЛИЧЕНИЕ ПАРАМЕТРА ВСТ

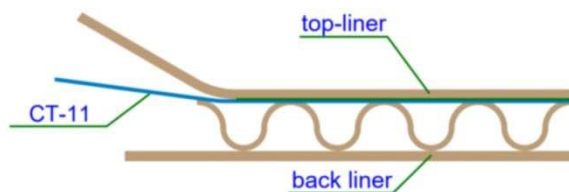
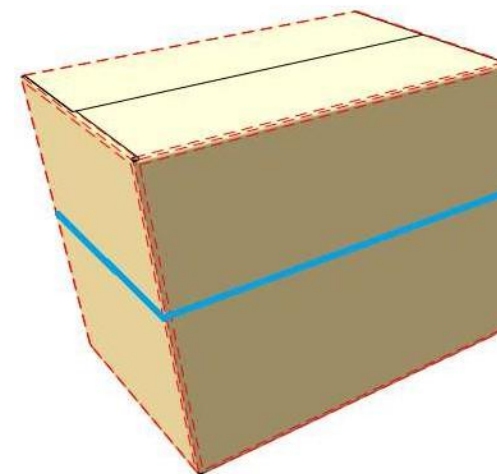
Базовый короб  
Образец №1



С двумя укрепляющими лентами  
Образец №2

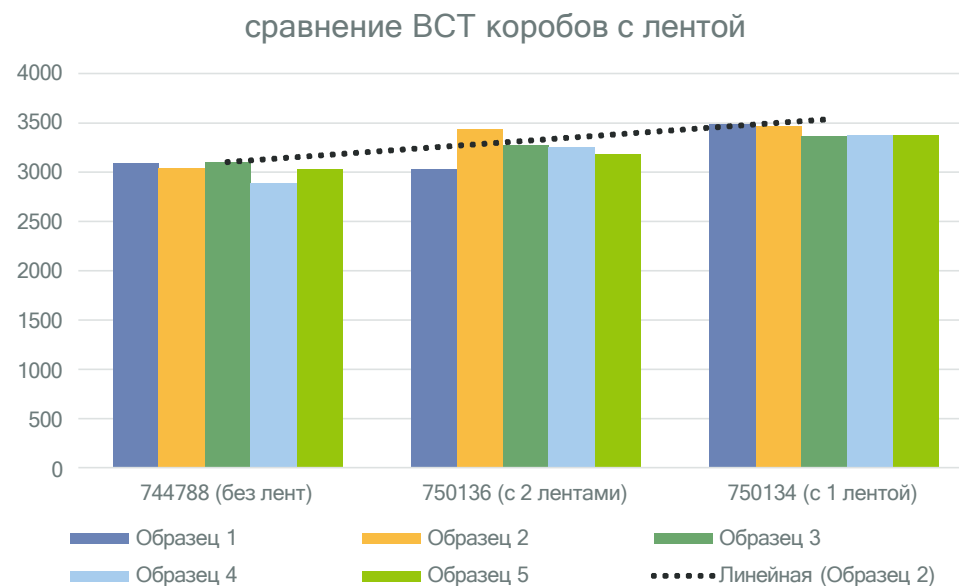


С одной укрепляющей лентой  
Образец №3



# ВЛИЯНИЕ УКРЕПЛЯЮЩИХ ЛЕНТ НА ВСТ

Короб		ВСТ	Усредненны й ВСТ	%	Примечание
Образец 1	1	3088	3030		Без ленты
	2	3041			
	3	3106			
	4	2891			
	5	3028			
Образец 2	1	3035	3239	7	С двумя лентами
	2	3441			
	3	3272			
	4	3259			
	5	3186			
Образец 3	1	3490	3420	12	С одной лентой
	2	3472			
	3	3370			
	4	3383			
	5	3382			

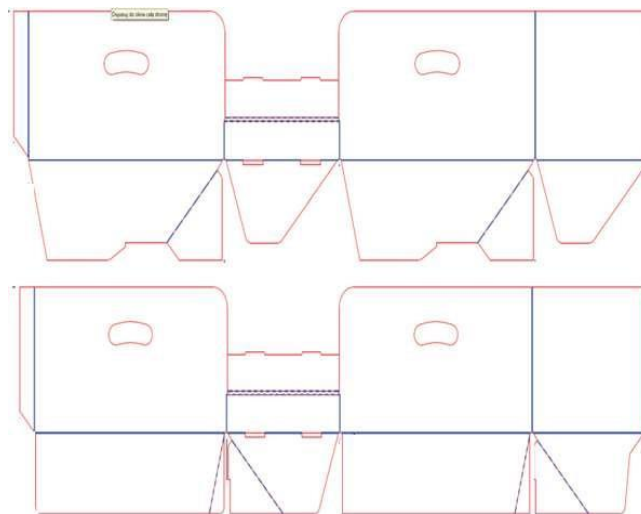


- **возможность использовать более легкие композиции гофрокартона**
- **оптимальным результат при аппликации лент ближе к середине короба (относительно высоты)**

**КОРОБА С МНОГОТОЧЕЧНОЙ  
СКЛЕЙКОЙ**

# ПРЕД-СКЛЕЕННЫЕ РЕШЕНИЯ ДЛЯ ПОТРЕБИТЕЛЬСКОЙ И ТРАНСПОРТНОЙ УПАКОВКИ

- Увеличение скорости упаковки до 5 раз\*
- Сохранение площади развертки коробов при переходе с 4-клапанной конструкции
- Возможность склейки г/картона профилей E, B, C



Источник: оценка Ново Пакаджинг ББ,

29.01.2026

Деловая программа УпакЭкспо-2026. Ново Пакаджинг ББ

**ПРОМО И ОНЛАЙН-РИТЕЙЛ**

# ГОФРОКАРТОННЫЕ НАПОЛЬНЫЕ ПРЕ-ПАКИ

## ВАРИАНТЫ КОНСТРУКЦИЙ



Модульные конструкции



29.01.2026

Мультибрендовые  
монолитные Препакы



Обечайки и корзины



Деловая программа УпакЭкспо-2026. Ново Пакаджинг ББ

Комбинированные



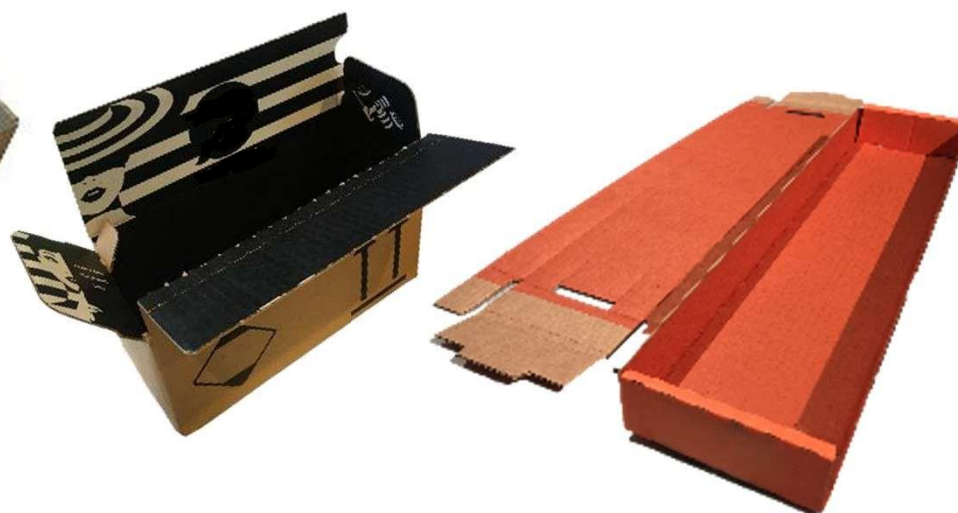
# ДВУСТОРОННЯЯ ПЕЧАТЬ НА ГОФРОКАРТОНЕ



Решения для промоупаковки, электронной коммерции, SRP решений

Широкие возможности печати изнутри с одновременной высечкой в линию

Персонализация и интерактивность



# ХРАНЕНИЕ ТЯЖЕЛОЙ ПРОДУКЦИИ

# ИСПОЛЬЗОВАНИЕ ОКТАБИН ДЛЯ СЫПУЧИХ/НАВАЛОМ ПРОДУКТОВ



Снижения веса/стоимости упаковки до **20%- 40%\***  
Оптимизация складских площадей более **50%\***  
Переход на экологичную упаковку и снижение  
налогов

Источник: оценка Ново Пакаджинг ББ,  
Фото из сети интернет

29.01.2026

Деловая программа УпакЭкспо-2026. Ново Пакаджинг ББ



**NOVO**  
**PACKAGING**

**Алексей Блинов**

Заместитель директора по продажам,  
Технические продажи

[Alexey.Blinov@novopackbb.ru](mailto:Alexey.Blinov@novopackbb.ru)

[www.novopackbb.ru](http://www.novopackbb.ru)